



輝く未来のために

KIRISHO

桐生市立商業高等学校

2026年度 Course Introduction

入学生(1年)

2026年度入学生教育課程はくくり募集のため、2年進級時に商業科または情報処理科を選択します。なお、教育課程については今後変更の可能性あります。

1	2	3	4	5	6	7	8	9	10	11	12	13	14	15	16	17	18	19	20	21	22	23	24	25	26	27	28	29	30
現代の国語	言語文化	公共	数学Ⅰ	体育	保健	英語コミュニケーションⅠ	論理・表現Ⅰ	家庭基礎	ビジネス基礎	簿記	情報処理	LHR																	

商業科

商業に関するマーケティング分野、マネジメント分野、会計分野、ビジネス情報分野の各分野における専門的な知識や技術を幅広く学習し、経済社会で対応できる能力を身に付けます。

取得可能資格

- 日商簿記検定2級
- 全商簿記実務検定1級
- 全商ビジネス計算実務検定1級
- 全商情報処理検定ビジネス情報1級
- 全商ビジネス文書実務検定1級
- 全商商業経済検定1級
- 全商英語検定1級
- 日本漢字能力検定2級
- 実用英語検定2級 など

◆教育課程表 生徒の興味・関心や希望進路実現に対応するため教科の枠を超えた選択履修科目の充実を図っています。

学年	週時間	1	2	3	4	5	6	7	8	9	10	11	12	13	14	15	16	17	18	19	20	21	22	23	24	25	26	27	28	29	30
2年		文学国語	地理総合	数学Ⅱ	科学と人間生活	体育	保健	英語コミュニケーションⅡ	財務会計Ⅰ	原価計算	ソフトウェア活用	選択科目	LHR																		
3年		論理国語	歴史総合	数学Ⅱ	地学基礎	体育	音楽Ⅰ	英語コミュニケーションⅢ	課題研究	総合実践	選択科目①	選択科目②	LHR																		

- 2年次選択科目は、「マーケティング」「管理会計」から選択します。
- 3年次選択科目①は、「商品開発と流通・ビジネス法規」「財務会計Ⅱ」から選択します。
- 選択科目②は、「国語表現」「数学A」「生物基礎」「英語セミナー」「ビジネス・マネジメント」「ネットワーク活用」「保育基礎」から選択します。

情報処理科

商業に関するビジネス情報分野の各科目を中心に学習し、将来は、情報処理担当者として、コンピュータ関係の業務に携わるための専門的な知識や技術を身に付けます。

取得可能資格

- 情報処理技術者試験基本情報技術者
- 情報処理技術者試験ITパスポート
- 全商情報処理検定プログラミング1級
- 全商情報処理検定ビジネス情報1級
- 全商簿記実務検定1級
- 全商ビジネス計算実務検定1級
- 全商ビジネス文書実務検定1級
- 全商商業経済検定2級
- 全商英語検定1級
- 日本漢字能力検定2級
- 実用英語検定2級 など

◆教育課程表 生徒の興味・関心や希望進路実現に対応するため教科の枠を超えた選択履修科目の充実を図っています。

学年	週時間	1	2	3	4	5	6	7	8	9	10	11	12	13	14	15	16	17	18	19	20	21	22	23	24	25	26	27	28	29	30
2年		文学国語	地理総合	数学Ⅱ	科学と人間生活	体育	保健	英語コミュニケーションⅡ	財務会計Ⅰ	原価計算	ソフトウェア活用	プログラミング	LHR																		
3年		論理国語	歴史総合	数学Ⅱ	地学基礎	体育	音楽Ⅰ	英語コミュニケーションⅢ	課題研究	ネットワーク管理	システム開発	選択科目	LHR																		

- 3年次選択科目は、「国語表現」「数学A」「生物基礎」「英語セミナー」「ビジネス・マネジメント」「ネットワーク活用」「保育基礎」から選択します。



年間行事

— 桐商の1年間 —



April

- 1学期始業式
- 入学式
- 対面式
- 新入生オリエンテーション

4

May

- 群馬県高校総体
- 1学期中間試験
- 生徒総会

5

June

- 3年生保護者会
- 群馬県高校商業競技大会
- 1学期期末試験

6

July

- 求人票受付開始
- 1学期終業式

7

August

- 全国高校総体
- 学校説明会
- 2学期始業式

8

September

- 就職試験開始
- 1年生保護者会
- オープンスクール

9

October

- 2学期中間試験
- 清瀬祭
- 2年生保護者会

10

November

- 2学期期末試験

11

December

- 1年生インターンシップ
- 2年生修学旅行
- KCスポーツクラスマッチ
- 2学期終業式

12

January

- 3学期始業式
- 大学入学共通テスト
- 3年生卒業試験
- 1年生スキー教室

1

February

- 予餞会
- 1、2年生学年末試験
- 入学者選抜

2

March

- 卒業式
- 合格者連絡会
- 3学期終業式

3



1日旅行

KCスポーツクラスマッチ



清瀬祭



進路状況

* 過去3年間

大学名（4年制）

国公立大学	R6	R5	R4
高崎経済大学	3	0	3

私立大学	R6	R5	R4
育英大学	1	1	3
関東学園大学	2	1	2
共愛学園前橋国際大学	9	4	3
桐生大学	2	3	1
群馬医療福祉大学	0	3	1
群馬パース大学	3	3	4
上武大学	5	4	3
高崎健康福祉大学	1	4	5
高崎商科大学	18	17	19
東京福祉大学	0	2	1
足利大学	2	3	2
跡見学園女子大学	0	1	0
石巻専修大学	0	1	0
大阪人間科学大学	2	0	0
神奈川大学	0	0	1
神奈川工科大学	3	0	0

私立大学	R6	R5	R4
関東学院大学	1	0	0
敬和学園大学	0	1	0
駒澤大学	1	1	2
埼玉学園大学	0	0	1
埼玉工業大学	0	5	2
作新学院大学	0	1	0
実践女子大学	0	0	1
城西国際大学	0	0	1
城西大学	1	1	1
駿河台大学	1	1	1
聖徳大学	1	0	0
専修大学	1	1	0
拓殖大学	3	0	3
千葉商科大学	3	1	0
東京経済大学	3	1	1
東京情報大学	0	0	1

私立大学	R6	R5	R4
東京成徳大学	0	1	0
東洋大学	1	2	1
日本大学	1	2	3
日本医療科学大学	0	0	1
日本ウェルネススポーツ大学	1	0	0
日本経済大学	1	0	0
日本工業大学	0	1	0
白鷗大学	3	4	3
武蔵野大学	1	0	0
文教大学	3	2	2
文教学院大学	1	0	0
明治学院大学	1	0	0
和洋女子大学	0	0	1
目白大学	1	2	0

短期大学名

- 育英短期大学
- 桐生大学短期大学部
- 高崎商科大学短期大学部
- 新島学園短期大学
- 共愛学園前橋国際大学短期大学部
- 群馬医療福祉大学短期大学部
- 國學院大學栃木短期大学
- 佐野日本大学短期大学
- 城西短期大学
- 武蔵丘短期大学

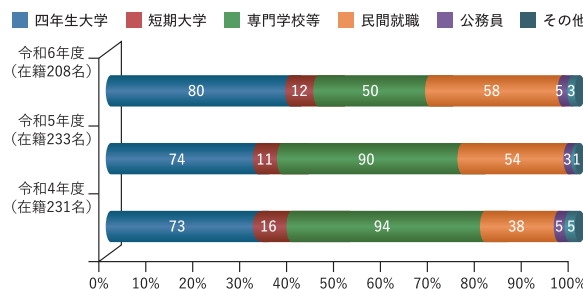
主な専門学校名

- 前橋医療福祉
- 群馬県立前橋産業技術
- 群馬法科ビジネス
- 高崎ビューティモード
- 高崎情報ITクリエイター
- 太田医療技術
- 太田高等看護学院
- 太田情報商科
- 大泉保育福祉
- 中央医療歯科
- 東群馬看護
- 東日本ブライダル・ホテル・トラベル
- 東日本製菓技術
- 東日本調理師
- 大宮スイーツ&カフェ
- 大宮ビューティー&ブライダル
- 足利デザイン・ビューティ
- 軽種馬育成調教センター
- 早稲田美容
- 東放学園
- 東放学園音響
- 文化服装
- 群馬県美容

主な就職先

- 航空自衛隊
- 群馬県庁
- 群馬県警察
- 桐生市役所
- 太田市消防本部
- 桐生信用金庫
- 株式会社足利銀行
- 日本郵便株式会社関東支社
- 伊藤忠丸紅特殊鋼株式会社
- 株式会社河合楽器製作所
- 株式会社トッパンパッカーズプロダクツ
- 新田みどり農業協同組合
- 前橋市農業協同組合
- 株式会社ミツバ
- 株式会社ミツバサンコーワ
- 株式会社SUBARU群馬製作所
- 株式会社前橋LIXIL製作所
- 株式会社LIXILサンウェーブ製作所
- 山崎製パン株式会社
- アルフレッサファーマ株式会社
- 小倉クラッチ株式会社
- 株式会社ユニオントラスト
- 株式会社トヨナガ
- 株式会社海商水産
- 株式会社矢野
- 大島会計事務所
- 太陽自動車株式会社
- ヤマト発動機株式会社
- 柳河精機株式会社
- 株式会社ファーストレイト
- 株式会社ウエノテクニカ

過去3カ年の進路状況



教育ビジョン

(全定共通)

1 本校の教育ビジョンの総称

“S.P.A.R.K. for our well-being!”

2 最上位目標

『自ら考え、判断し、行動できる生徒の育成』

3 策定の趣旨

変化が激しく、将来の予測が困難な現在の社会においては、一人一人が『主体性』を持ち、『自ら考え、判断し、責任をもって行動していく必要』があります。

本校では、人が誰しも生まれつき持っている、『自分と社会をより良くしようと願う意志や原動力(Agency：エージェンシー)』を発揮して、自らの意思と選択で自ら学びをつくり、実際の行動に移せるようになるような教育を目指し、本校の教育活動の基本的な方向性を定めます。

4 目指す学習者像

- ①生徒自らが『主語』となる学びをつくり、深めていく
- ②社会課題を『自分事化』して、行動に移す
- ③『多様性』を尊重し、互いに認め合う
- ④『対話と交流』により、信頼関係を築いていく
- ⑤生涯にわたり『学び続ける喜び』を実感し、共有していく

5 取組事項

本校の教育活動では、『自ら考え、判断し、行動できる生徒の育成』を最上位目標に据え、次に掲げる事項について、実践を行います。

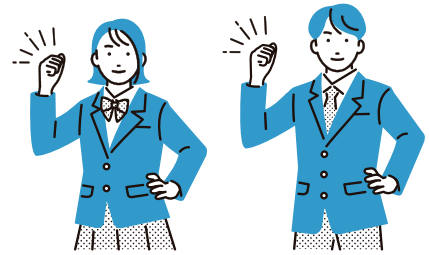
- ①授業改善（個別最適化・生徒の主体性&非認知能力の育成・一人一台端末の効果的な利用等）に関する事
- ②特別活動（学校行事・生徒会活動・委員会活動・部活動・有志活動）に関する事
- ③探究的な取組（課題研究等）に関する事
- ④その他の学校における取組に関する事
- ⑤周知&広報活動（HP・Instagram等）

6 重点事項

- ①『Agency（エージェンシー）』を発揮する『自律した学習者』の育成
- ②『主体性（≠自主性）』と『当事者意識』の育成
- ③『生きる力』としての『認知能力』と『非認知能力』の育成
- ④『自分とまわりの人々のwell-being（ウェル・ビーイング）』の向上・維持
- ⑤ひとりひとりの『心理的安全性』の確保

7 生徒に身につけさせたい資質・能力

- ①自ら考え、判断し、行動する力
- ②目標をもって主体的に取り組む力
- ③商業高校生としての確かな学力と高い技能
- ④問いを立て、工夫しながら課題に取り組む力
- ⑤ねばり強く挑戦し、困難を乗り越える力
- ⑥自分と向き合う力・自分を高める力・他者とつながる力



※「OECD Learning Compass 2030」 「群馬県教育ビジョン」 「SAH事業」等を参考に作成

校訓

進取 学習、部活動等何事にも積極的に自ら進んで取り組み、自己の可能性を追求する。

創造 学習や生活の様々な場で、常に創意工夫を凝らし、一層の進歩が可能になるように努める。

至誠 学習や部活動に誠実に取り組み、努力を続ける。

入学者選抜

出願期間 2026年1月5日(月)～30日(金)

本検査 2026年2月19日(木)・20日(金)

合格者発表 2026年3月4日(水)

部活動



汗・涙・喜び
そして感動が青春を楽しくする

運動部

- 硬式野球部
- バスケットボール部 (女子)
- バドミントン部
- バレーボール部
- 陸上競技部
- 弓道部
- サッカー部
- ソフトボール部 (女子)
- ソフトテニス部
- 卓球部
- ダンス部
- 応援部

文化部

- 吹奏楽部
- 簿記部
- 写真部
- 美術部
- 家庭部
- 演劇部
- 英語部
- 書道部
- J R C 部
- ワープロ部
- コンピュータ部
- ビジネス研究部

部活動の顕著な成果 (令和6年度 全国・関東大会への出場等)

- バドミントン部 男子……全国大会出場、関東大会出場
女子……全国大会出場、関東大会出場
- バスケットボール部 女子……全国大会出場、関東大会ベスト 8、県大会優勝
- バレーボール部 男子……関東大会出場、県大会第 3 位
- 陸上競技部 男子……全国大会出場、関東大会第 3 位、県大会優勝
- 弓道部 男子……県大会ベスト 4
女子……全国大会出場

- 書道部………県総合文化祭書道部門優秀賞
- コンピュータ部………全国大会出場 (個人の部)
- ワープロ部………県大会第 2 位

Club activities

ACCESS

- J R 桐生駅より徒歩10分
- 上毛電鉄西桐生駅より徒歩14分
- 新桐生駅より自転車10分

駅近学校



桐生市立商業高等学校

〒376-0026 群馬県桐生市清瀬町6番1号
TEL.0277-44-2477 FAX.0277-44-2480
E-mail : webmaster@kirisyo.jp
URL : <https://kirisyo.edumap.jp/>
Instagram : @kirisyo_high_school



学校Webページ



学校公式YouTube



学校公式Instagram



桐商キャラクター
きりたん

