

NUMATA HIGH SCHOOL

沼ってみても  
いいんじゃない？

私たちの探究が明日を照らす

やりたい、  
なりたいをここで

探究から始める 沼高LIFE



Numako × Numajo

令和7年度開校

新たな時代を切り拓く、新たな私たち。

# 群馬県立沼田高等学校

お問い合わせ | 〒378 - 0054

群馬県沼田市西原新町1510

TEL : 0278-23-1313



\*群馬県教育ビジョン  
<https://www.pref.gunma.jp/site/kyouiku/628639.html>

\*群馬県立沼田高等学校HP  
<https://numata-hs.ed.jp/>





# あなたの花が咲く場所はここにある 生徒が創造する学校



令和7年度に完成した新校舎には、メディアラーニングセンターや外部空間とつながるスカイcommonsなど、探究的な学習に適した施設が充実！！



## わたしだけの時間割



### 進学重視型単位制

個別最適で協働的な学びを実現

東京大学等の難関大や医学部の入試にも対応するほか、県内唯一の「教職基礎」を開講し、教員や保育士等希望者に向け、高校段階から探究的な手法を通して社会と職業との繋がりをもっていく。他にも医療看護系・スポーツ系など幅広い進路実現に対応した選択科目も開講予定。

1年次

必修科目を重点的に履修

2年次

興味・関心や進路希望にあった教科、科目を選択し自分で時間割を作って学習

3年次

幅広い進路実現に対応するカリキュラム

## 文理探究コース（1クラス 定員40名）

発展的に学びたい人には、文理探究コースがおすすめ。文系・理系・学際領域・・・とあらゆる進路に対応する高度な授業、キャリア教育を展開。高い志を持つ仲間と共に、夢の実現を目指しましょう。

## 手厚い英語教育

語学で沼る

ネイティブの外国語講師2名体制で、いつでも身近に英語に触れることができ、英検などの個別指導も万全です。大学との連携事業や海外研修などの国際交流体験も充実。沼高でグローバルな視野と確かな英語力を身につけましょう。

## 何事にも全力で取り組むことのできる学校、それが沼高です。

行事で沼る

7月の沼高祭（文化祭）と9月の体育祭は沼高の2大行事です。高校生活最高の思い出になるような盛り上がりを目指し、生徒会と実行委員が中心となって企画や運営を行います。

部活で沼る

文武両道を目指し、運動部21団体、学芸部12団体、同好会2団体が、それぞれの目標に向かって日々頑張っています。

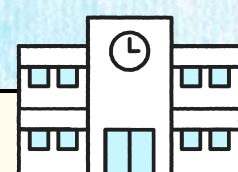
探究で沼る

## 生徒が主役の探究活動

沼高の探究キーワードは「マイ・ストーリー」。

個々の興味関心分野を追求し、新たな自分と出会い、それを語れる力を養います。メディアラーニングセンターを中心に、学校全体が探究スペースとなり、情報収集・意見交換・外部発信が可能。

じっくり取り組んだ成果は、総合型選抜（推薦入試）などにも活かします。



もっと知りたい

新沼田高校

2025

Open school

9月13日（土）学校説明会

申込

群馬県立沼田高等学校  
TEL：0278-23-1313

ご来場お待ちしております！