



令和9年度入学者用学校案内

群馬県立 嬬恋高等学校

Tsumagoi High School

2027





はじめに

本校は生徒数63人の小さな高校です。ピカピカの綺麗な校舎とは言い難いですが、近くに目立つ遊び場也没有。それなのに、不思議と生徒は皆、いい表情をしています。

ここには一体何があるのでしょうか。一緒にのぞいてみませんか。

目次

| | | |
|---------|-------|----------------|
| page_03 | | 孺恋高校で育つって？ |
| page_05 | | 孺恋高校の探究って？ |
| page_07 | | 未来創造コースについて |
| page_09 | | 探究アスリートコースについて |
| page_11 | | 孺恋高校での1年って？ |
| page_12 | | 孺恋高校の部活動って？ |
| page_13 | | 孺恋高校の施設・設備って？ |
| page_15 | | 孺恋浅間寮について |
| page_16 | | 村宮住宅について |
| page_17 | | 孺恋高校の「進路指導」って？ |



継続力

認め合う力

探究

主体的に
挑戦する力

コミュニケーション
能力

模索力

いかす力

伝え合う力



POINT 1 / 2 ^{いつも}「探究」がまんやかに

本校で育む力のまんなかには、いつも「探究」があります。それは、身のまわりや自分自身の中にある「なぜ？」に対して、自分の力でそれを追究していくことを表しています。

私たちは、こうした活動を通して、自分に価値を見だし、自身の存在意義の大きさに気づくことができると考えています。

POINT 2 / 2 伸ばす力

本校では、「主体的に挑戦する力」と「コミュニケーション能力」の2つの力の獲得を目指した学習活動が行われています。

興味があることを先生に聞いたり、自分たちで調べたりするだけでなく、専門家や先駆者たちに直接質問できる機会も設けられています。

また、そのような活動を行う授業の形と時間が、本校では十分に確保されています。

| 孺恋高校の探究って？

QUESTION
Q. そもそも「探究」って何？

A | 世の中の「なぜ？」を自分事としてとらえて、
納得できる「自分なりの答え」をとことん追い求めること！

「これってどういうこと？」と自分で問いを立て、
「本当かな？」と実際に調べてみて、
「こういうことか！」と考えを整理して
「私はこう思う！」とまとめて誰かに伝える。

あなた自身の生きる力につながる「ワクワクするような知的冒険」を
存分に楽しめる環境が、本校にあります。

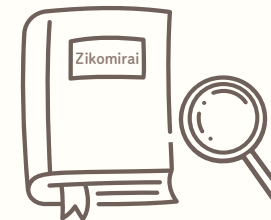


POINT 1/2 探究の軸となる科目

本校では、1年次の「理数探究基礎」で、探究の基礎を学びます。
2・3年次になると、自分の中にある疑問や課題を言語化し、他者に
表現する「自己・未来探究Ⅰ」と、それを深化させて社会との接続を
意識する「自己・未来探究Ⅱ」に取り組みます。

これら探究の軸となる科目については、3年間で合計10単位という
非常に大きな単位数で設定しているとともに、学年合同やゼミ形式で
の活動、外部人材との交流など、学びのスタイルも孺高ならではのもの
になっています。

豊富な探究資源と十分な時間が確保されたこの環境は、最高の環境
といっても過言ではないでしょう。



POINT 2/2 コースごとの特徴

本校の探究活動は、コースごとにも特徴があります。

たとえば、未来創造コースでは、1年次に「基礎国語」「基礎数
学」「基礎英語」といった科目を通して基礎学力の定着を図るとも
に、2・3年次では「地元と統計Ⅰ・Ⅱ」や「吾妻の科学」、「世
界と孺恋」などの科目で、地域を題材にして各教科の内容を探究
的な視点で学習します。

また、探究アスリートコースでは、3年間を通して「スポー
ツⅥ」や「スポーツ実技」、「スポーツ探究」などのスポーツ専門科
目で探究的な視点を持って競技に取り組む力を育成します。



1年次 理数探究基礎
(2単位)



「テーマの立て方は?」「リサーチの手段は?」
この1年で探究の礎となる土台を育成します。

総合的な探究の時間
2年次 自己・未来探究Ⅰ
(4単位)



テーマは自由!
自分の興味・関心のある事柄について
とことん突き詰めます。

総合的な探究の時間
3年次 自己・未来探究Ⅱ
(4単位)



これまでに得た知見や考え同士をかけ算!
まだ見ぬ発想が生まれるかもしれません。

R7年度の探究活動の様子

・浅間山北麓ジオパーク連携



・第15回日本ジオパーク全国大会@北海道(観光の一場面)



・ Believe Tsumagoi(社会参画プロジェクト)



・ 婦恋村議会議員との意見交換会



・ 理数探究基礎発表会

未来創造

コースについて



「未来創造コース」って？

Q. どんなコースなの？

A | 「アクティブな探究者」を育てるコースです。

しっかりとした基礎を身につけながら、地域に目を向け、自分の未来について考え、個々の希望に応じた進路実現を目指します。本校独自の科目では、地域を

テーマにした学びを、英語や数学、商業、総合的な探究の時間と結びつけることで、生徒の「やってみよう」を応援し、自ら行動する力を育てています。

Q. どんな特色があるの？

A | 教科と地域学習とを連携した学びがあります。

「吾妻の科学」や「地元と統計Ⅰ」、「地域英語Ⅰ」などの地域を題材とした本校独自の学びを展開するなかで、地域のことを深く知りながら、探究の力を育ん

でいくことができます。また、孺恋の地域資源や様々なプロフェッショナルと連携し、「なぜ？」にじっくり向き合う時間が確保されています。

Q. 先輩たちに聞いてみました！



本校に入学した理由は？

冒険が大好きだからです。将来のためにも高校生のうちから1人暮らしをしたいと考え、孺恋に来ることを決めました。

1年 S.K.さん (東京都出身)



コースの押しポイントは？

選択科目が充実していて、興味のある分野をより専門的に深めることができる点です。

2年 S.N.さん (群馬県出身)

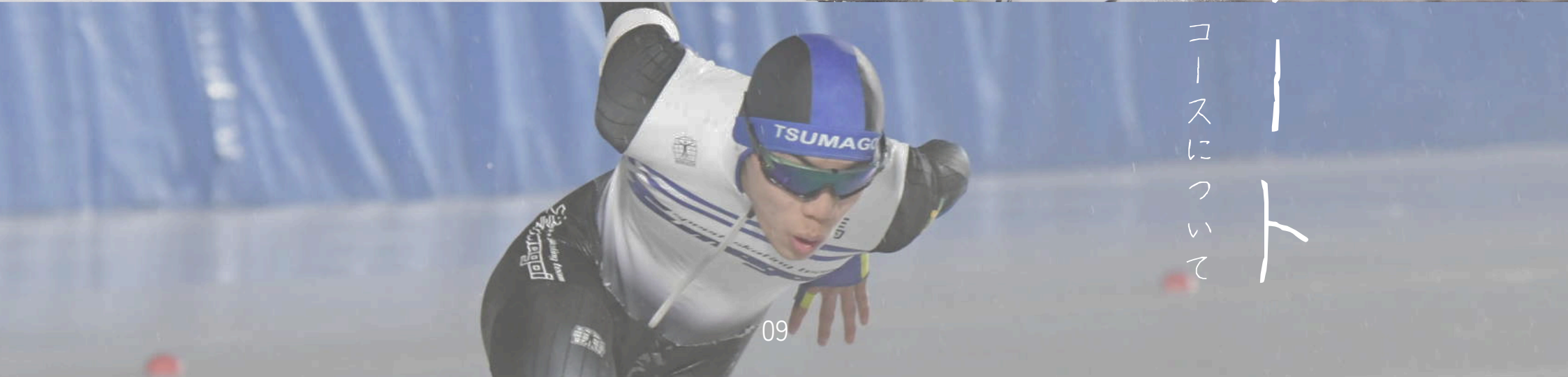
3年間のカリキュラム

| 年次 | 1 | 2 | 3 | 4 | 5 | 6 | 7 | 8 | 9 | 10 | 11 | 12 | 13 | 14 | 15 | 16 | 17 | 18 | 19 | 20 | 21 | 22 | 23 | 24 | 25 | 26 | 27 | 28 | 29 | 30 | 31 | 32 | 33 | 34 | 35 | 36 | 37 | 38 | 39 | 40 | 41 | 42 | 43 | 44 | 45 | 46 | 47 | 48 | 49 | 50 | 51 | 52 | 53 | 54 | 55 | 56 | 57 | 58 | 59 | 60 | 61 | 62 | 63 | 64 | 65 | 66 | 67 | 68 | 69 | 70 | 71 | 72 | 73 | 74 | 75 | 76 | 77 | 78 | 79 | 80 | 81 | 82 | 83 | 84 | 85 | 86 | 87 | 88 | 89 | 90 | 91 | 92 | 93 | 94 | 95 | 96 | 97 | 98 | 99 | 100 |
|----|-------|--------------|------|--------------|------|---------|-------|-------|--------|--------|---------------------|-----------|---------------------|--------|-----|----|----|----|----|----|----|----|----|----|----|----|----|----|----|----|----|----|----|----|----|----|----|----|----|----|----|----|----|----|----|----|----|----|----|----|----|----|----|----|----|----|----|----|----|----|----|----|----|----|----|----|----|----|----|----|----|----|----|----|----|----|----|----|----|----|----|----|----|----|----|----|----|----|----|----|----|----|----|----|----|----|----|----|----|-----|
| 1年 | 現代の国語 | 言語文化 | 数学Ⅰ | 英語コミュニケーションⅠ | 地理総合 | 科学と人間生活 | 体育 | 保健 | 情報Ⅰ | 基礎国語 | 基礎数学 | 基礎英語 | ビジネス基礎 | 理数探究基礎 | LHR | | | | | | | | | | | | | | | | | | | | | | | | | | | | | | | | | | | | | | | | | | | | | | | | | | | | | | | | | | | | | | | | | | | | | | | | | | | | | | | | | | | | | |
| 2年 | 文学国語 | 実用国語 | 数学A | 英語コミュニケーションⅡ | 公共 | 生物基礎 | 体育 | 保健 | 家庭基礎 | 吾妻の科学 | 地元と統計Ⅰ | 地域・社会セミナー | 総合的な探究の時間(自己・未来探究Ⅰ) | LHR | | | | | | | | | | | | | | | | | | | | | | | | | | | | | | | | | | | | | | | | | | | | | | | | | | | | | | | | | | | | | | | | | | | | | | | | | | | | | | | | | | | | | | |
| 3年 | 文学国語 | 英語コミュニケーションⅡ | 歴史総合 | 体育 | 音楽Ⅰ | 国語探究 | ライブラリ | 世界と孺恋 | 地元と統計Ⅱ | 理科セミナー | 総合的な探究の時間(自己・未来探究Ⅱ) | LHR | | | | | | | | | | | | | | | | | | | | | | | | | | | | | | | | | | | | | | | | | | | | | | | | | | | | | | | | | | | | | | | | | | | | | | | | | | | | | | | | | | | | | | | | |

オレンジ枠：本校でしか学べない科目（学校設定科目）

1年次の時間割例

| | 月 | 火 | 水 | 木 | 金 |
|-----|--------------|--------|--------------|---------|--------------|
| 1 | 地理総合 | 体育 | 地理総合 | 現代の国語 | 数学Ⅰ |
| 2 | 体育 | 現代の国語 | 体育 | 言語文化 | 情報Ⅰ |
| 3 | 保健 | 数学Ⅰ | 数学Ⅰ | 科学と人間生活 | 情報Ⅰ |
| 4 | 科学と人間生活 | 言語文化 | 英語コミュニケーションⅠ | 数学Ⅰ | 英語コミュニケーションⅠ |
| 昼休み | | | | | |
| 5 | 英語コミュニケーションⅠ | 理数探究基礎 | 基礎国語 | 基礎英語 | ビジュアル基礎 |
| 6 | LHR | | ビジュアル基礎 | 基礎数学 | ビジュアル基礎 |



探究
アスリート
コースについで

| 孺恋高校での1年って？

行事を動かすのは、いつだって生徒たちの熱意。

本校では年間を通じて、生徒が主体となって創り出す伝統行事が数多くあります。行事の写真等については、本校のSNSも併せてご覧ください。

4～6月

ドキドキ！わくわく！

始業式・入学式

あなたの声が学校を変える！

生徒総会

みんなで沖縄へ！

修学旅行 2年次

次の会長は君だ！

生徒会役員改選

7～9月

約1週間、「社会人」として学んできます！

短期インターンシップ 2年次

長い休み、何をしよう？

夏休み

思いがけないものが落ちていることも…！

地域清掃活動

10～12月

昨年度は川越市とみなかみ町に行きました！

1日修学旅行 1・3年次

学年の意地をかけた本気のバトル！

体育祭・孺高祭 (文化祭)

約10キロをのんびり歩きます！

孺高ウォーク

初心者でも大丈夫◎学校リンクで滑ります！

スケート教室

1～3月

ちょっと長めの冬休み。みんなで雪合戦？！

冬休み

大好きな先輩と涙のお別れ

卒業式

さあ、気合を入れて頑張るぞ！

学年末テスト

1年間の締めくくり！

終業式・離退任式



| 孺恋高校の部活動って？

先輩と友達になったり、普段話さない先生と仲良くなったり。

部活で起こる出会いは、まるで人生の化学反応。個性豊かな部活動が、あなたの入部を待っています。



1 スキー部



2 スケート部



3 硬式野球部



4 軽スポーツ部 R8 New!



5 卓球部



6 文化芸術部
(イラスト研究班/吹奏楽班)



7 プログラミング部



8 みらい広報部

| 孺恋高校の施設・設備って？



POINT 1/4

図書館

本校の図書館の蔵書数は約18000冊。人気の小説からマニアックな図鑑まで、様々な本が置かれています。

また、授業では、文献や資料を探すだけでなく、話し合いや意見交流の場としても積極的に活用されています。

昼休みには、オセロ大会などのユニークなイベントが開かれている他、放課後には、学年の垣根を越えた生徒同士の集いの場にもなっています。

POINT 2/4

トレーニングセンター

本校のトレーニング施設は、ウエイト器具をはじめ、エルゴや初動負荷マシンなど充実したトレーニング機器を設置しています。この施設でトレーニングを重ね、スキー・スケート部を中心に全国で活躍できる選手を輩出しています。なかには、他校では見られないような専門的な器具も……！

もちろん、探究アスリートコースだけでなく、未来創造コースの生徒も使用可能です。あなたも一緒に身体を鍛えませんか？



POINT 3/4

スケートリンク

本校は、公立高校で唯一スケートリンクを持つ学校です。冬になると、スケート部の生徒が練習を行います。また2学期には、スケートリンクを使って、各学年でスケート教室を実施します。





POINT 4/4

Creator's Lab

Creator's LabはDXハイスクール事業の補助金を活用して配備した教室です。高性能PCをはじめ、3Dプリンタ、電子黒板、VRゴーグル、360°カメラなど、先進的な機材を取りそろえており、生徒の創造活動の可能性をさらに広げるための空間となっています。さまざまな授業での活用のみならず、プログラミング部の活動や課外活動等でも活用できる場所となっています。

部屋の様子が
360°動画で
ご覧いただけます！



1 トレーニング部屋

「小さなトレーニングセンター」

ストレッチをしたり、筋トレをしたりする他に、競技に使うためのアイテムの手入れを行ったりすることも。

2 共同リビング

「みんなの憩いの場」

食後に集まって喋ったり、歌ったりします。
休日には、ここでみんなでゲームをすることもあ
るか。

3 ダイニング

「ここは三つ星レストラン」

寮母さんご夫妻が作ってくださる美味しい食事が並び
ます。仲間との楽しいひとときを楽しんでください
ね。

4 洗面所

「身だしなみをチェック！」

毎朝、顔を洗ったり、帰ってきたら手を洗う場所。時
には、寝癖を直す生徒で混雑することも！

寮母さんご夫妻



今夜は
ビーフシチュー！



Information

入居者について

孺恋浅間寮に入居できる生徒は、原則として、
孺恋村外のスキー・スケート部の生徒です。

\ スキー・スケート /

孺恋浅間寮



Information

入居者について

現在、村営住宅に入居できる生徒は、原則として
未来創造コースの県外生、ならびに県内でも
通学に2時間以上を要する生徒です。

地域みらい留学 /

村営住宅



1



3



2



4

1 キッチン・共同リビング

「今日は何を作ろうかな？」

2ロコンロがついた比較的広めのキッチン。
凝った料理からサツと作れるおかずまで、ここなら何
でもできそうな予感…！
また、平日朝と夕は、寮母さんお手製のごはんをいた
だくことができます。

2 個室

「私だけの秘密基地」

シェアハウスとはいえ、プライベートの空間も大事。
日当たり抜群の個室がしっかりと準備されていますの
で、あなただけの落ち着く空間を作ってみては？

3・4 風呂場・洗面所

「鏡に映るのは、成長した自分」

リフォームされ、ピカピカの水回り！
この部屋で過ごす3年間で、あなたは大きく成長する
はずです。

360°
寮母の様子を
360°動画で
ご覧いただけます！



今夜はトンテキ！



寮母さん



「進路指導」って？

嬢高の進路の流れ

1. 少人数制を強みとした手厚いサポート

生徒が未来に向けて多様な進路を選択できるよう、教科を横断した学び、習熟度に合わせた授業を取り入れています。一人ひとりの個性やニーズに合わせて丁寧に指導を行い、生徒全員が自分の可能性を最大限に広げられるようサポートします。



2. 多数の職業体験機会

本校では、毎年2年次に短期インターンシップを実施しています。また、R8年度には1年次でも職場体験期間を設けています。

教室で話を聞くだけでは得られない、リアルな学びが体験できる期間です。生徒の自己分析やキャリア形成、社会人としての基礎力の向上等を目的とし、生徒の成長につながる重要な機会だと考えています。



地域の方々には様々な事業所においてインターンシップを受け入れていただいております。地域の方々のあたたかいご支援のもと実施させていただいております。

3. 部活動経験を生かして

部活動を通して専門競技の技術を向上させることは、進路にもつながります。本校で培った競技経験や大会記録が大学進学に活きるのももちろんのこと、豊富な経験を有する監督の指導により、個々に最適な進路支援をしています。



知る

(1年)

自己分析
職業体験
進路ガイダンス

選ぶ

(2年)

短期インターンシップ
自己・未来探究Ⅰ
進路ガイダンス

つかみ取る

(3年)

模擬面接会
自己・未来探究Ⅱ
志願理由書ガイダンス

卒業生の声



私が思う孺恋高校の魅力は、頼もしい先生がたくさんいることです。他の学校より先生との距離が近く、気軽に相談することができました。悩んだり辛かったりするときもありましたが、先生方が親身になって支えてくださいました。

また、私は、孺高のスケート部で3年間頑張った甲斐あって、今の大学に進学することができました。他の高校へ行っていたらこのような選択肢は無かったと感じています。

卒業生 H.O.さん (山梨学院大学)



私にとって大学進学に欠かせなかったのは、部活動と友人、そして恩師である担任の先生です。3年生だったときの先生方は、クラス全体の将来を考えて後押ししてくれました。

夏休みが始まってすぐに、夜遅くまで学校に残って担任の先生と一緒に進学対策をしてくれたことが印象に残っています。私は、周りに頼りながらやることも、大学進学には必要だと思います。

卒業生 Y.I.さん (関東学院大学)

過去3年間の進路実績

| | | |
|---------------|--|---|
| 大学 短大 | 高崎健康福祉大学 関東学院大学 日本体育大学 東京農業大学 日本大学 育英短期大学 | 共愛学園前橋国際大学 山梨学院大学 駿河台大学 大東文化大学 新潟医療福祉大学 |
| 専門 学校 等 | 東日本製菓技術専門学校 前橋産業技術専門学校 東京医薬看護専門学校 中央情報大学校 群馬バース大学福祉専門学校 東日本プライダル・ホテル・トラベル専門学校 | 東京衛生学園専門学校 中央情報経理専門学校 高崎ビューティーモード専門学校 群馬自動車大学校 専門学校高崎福祉医療カレッジ |
| 就職 | ケイ・ネクスト株式会社 株式会社グランバー東京ラスク 株式会社井上寅雄農園 ライクスタッフィング株式会社 | 株式会社武藤組 社会福祉法人のどか ヤマト運輸株式会社 高栄警備保障株式会社 |

村とのつながり

本校は、孺恋村より多大なるご支援をいただいております。孺恋村副村長であり、本校の卒業生でもある黒岩彰さんにメッセージをお寄せいただきました。



私はこれまで、仲間やライバルを含めたすべての人との出会いに助けられて生きてきました。ぜひ皆さんにも、1つ1つの出会いを大切にしたいと思っています。

この孺恋高校で新たな学びに触れ、人生の土台を築き上げてください。皆さんのご活躍を期待しております。

孺恋村副村長 黒岩彰さん
スピードスケート元日本代表 カルガリーオリンピック銅メダリスト
孺恋高校出身

黒岩彰



群馬県立
孺恋高等学校
Tsumagoi high school



〒377-1526 群馬県吾妻郡孺恋村大字三原482-1

HP : <https://tsumagoi-hs.gsn.ed.jp>

Tel : 0279-97-3008