



# 群馬県立 板倉高等学校

所在地 〒374-0132  
群馬県邑楽郡板倉町板倉 2406-2  
電話番号 0276-82-1258  
FAX番号 0276-82-4341  
創立 昭和26年4月  
募集定員 普通科 男女 80名

ホームページ URL <https://itakura-hs.gsn.ed.jp/>



群馬県立板倉高等学校は創立71年を迎える伝統ある高校です。卒業生も8,000名を超え、多くの先輩を社会に輩出しています。現在は群馬県から「ぐんまチャレンジ・ハイスクール」に指定されています。80人を3クラスに分け、少人数で実施しています。基礎・基本を大切に、ていねいでわかりやすい授業をしています。

また、「ドリカムプラン」という就職や進学に役立つ授業も行っています。上級学校や企業に出かけて、実際の様子を見てきます。「チャレンジタイム」という時間では、資格取得・職場体験・進学就職対策など、一人一人きめ細かく対応しています。

学校行事も充実しています。史跡めぐり・体育祭・球技大会など、いろいろな行事があります。部活動は、運動部・文化部ともに放課後や休日に先輩後輩一緒になって頑張っています。

## ぐんまチャレンジ・ハイスクール

板倉高校は、平成20年度から「ぐんまチャレンジ・ハイスクール」に取り組んでいます。下記のような取り組みをさらに内容を充実させて、推進していきます。

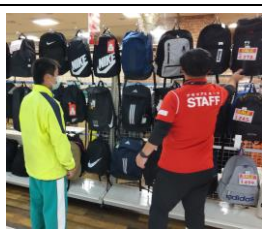
- ① 1年生では、5教科で基礎基本を復習する科目を取り入れています。
- ② 「チャレンジタイムⅠ」～「同Ⅲ」という科目を設定しています。  
 チャレンジタイムⅠ（資格取得に向けて/1年次の水曜日午後2時間）  
 チャレンジタイムⅡ（就業体験・ボランティアなど/2年次の月曜日午後2時間）  
 チャレンジタイムⅢ（就職・進学に向けて/3年次の火曜日午後1時間）
- ③ 1学年定員80人を3クラスに分けて、少人数クラスに編成しています。さらに少人数授業にするために、1クラスを2つ以上に分けた授業もたくさんあります。
- ④ 2年生からは2つの類型に分かれます。進学から就職まで、幅広い進路に対応した教育課程を用意し、生徒と保護者の要望に応じています。
- ⑤ SHR・LHR・総合的な探究の時間などは1クラスを正副担任2人で指導し、生徒と密接な関係を築いています。
- ⑥ 3年間を見通した本校独自の進路指導計画（ドリカムプラン）に基づいた進路指導を行って、一人一人の生徒に適した進路を実現します。

### チャレンジタイムⅠ



資格取得（ビジネス文書）

### チャレンジタイムⅡ



就業体験（スポーツ用品店）

### チャレンジタイムⅢ



進路活動（礼状書き）

### ・少人数クラス編成・少人数授業

1学年80人を3クラスに分けています。1クラスの生徒数は25名程度です。生徒同士はもちろん、先生との関係も濃密になります。勉強や部活の悩み、進路や人生の悩みなど、親身になって相談に乗ってくれます。

# ・ドリカムプラン ～3年間で夢を見つけよう～

大学や短大、専門学校を見学したり、実際に現場で働いている社会人の方から話を聞いたり、いろいろな職業の体験ができるので、自分の将来について幅広い角度から考えることができます。



## ・進路状況 (主な進学先・就職先)

四年制大学	(3名)	関東学園大学、平成国際大学、浦和大学
短期大学	(3名)	佐野日本大学短期大学、新島学園短期大学
公立専門学校	(2名)	群馬県立太田産業技術専門学校
専門学校	(13名)	大泉保育福祉専門学校(4)、太田情報商科専門学校(2)、東群馬看護専門学校(1)、足利製菓専門学校、宇都宮メディア・アーツ専門学校、太田医療技術専門学校、群馬調理師専門学校、つくば国際ペット専門学校、日本工学院専門学校、
就職	(34名)	正田醤油、トッパンパッケージプロダクツ、東洋水産、とりせん、富士食品工業、東都成型、グリーンパッケージ、ニプロ医工、ベルク等

## ・学校行事



## ・部活動

(運動部)	野球部 卓球部 バドミントン部 剣道部 サッカー部 バスケットボール部 テニス部
(文化部)	バレーボール同好会 JRC部 美術部 パソコン部 軽音楽同好会 演劇同好会 手芸同好会



詳しくは板倉高校のホームページへ  
URL <https://itakura-hs.gsn.ed.jp/>

