

群馬県立桐生工業高等学校 定時制課程 工業技術科

定時制課程は、昭和19年に設置された夜間課程の第2本科を起源とし、79年の歴史と伝統を持ち、2600名を超える卒業生を社会に送り出しています。卒業生の多くは地元の産業界はもちろん、県の内外で大いに活躍しています。全日制と共用で全施設・設備が活用でき、特に専門教育は少人数編成をとっており、基礎から最先端の技術まで幅広く学習できます。ゆとりのある環境の中で、働きながら学ぶことができます。



授業時間

SHR	17:30 ~ 17:35
1校時	17:35 ~ 18:20
2校時	18:25 ~ 19:10
3校時	19:15 ~ 20:00
4校時	20:05 ~ 20:50
SHR	20:50 ~ 20:55

授業について

令和5年度は、生徒28名で日々の勉強を行っています。

普通科目	国語（現代の国語・言語文化） 地歴（地理総合・歴史総合） 公民（公共） 数学（数学Ⅰ・数学A） 理科（科学と人間生活・化学基礎） 保健体育（体育・保健）、芸術（書道Ⅰ） 外国語（英語コミュニケーションⅠ） 家庭（家庭総合）	学年が上がるにつれて、普通科目の学習時間の割合が減り、専門（工業）科目を学ぶ時間が増えます。	資格取得について アーク溶接特別教育・ガス溶接技能講習の資格が取得できるように取り組んでいます。また、希望者には、第二種電気工事士や危険物取扱者乙種第4類等の資格も指導することが可能です。
	工業科目	工業技術基礎、工業情報数理、実習、製図、機械工作、生産技術、課題研究	

学校行事について

月	主な行事
4月	入学式 対面式 交通安全教室
5月	開校記念行事 生徒総会 中間考査
6月	期末考査
7月	P T A 懇談会
9月	スポーツ大会 生活体験発表大会
10月	地区体育大会 校外学習 中間考査
11月	工謳祭(文化祭) 生徒総会 交通安全教室
12月	期末考査 芸術鑑賞
1月	校内親善競技大会
2月	予餞会
3月	卒業式 学年末考査



校外学習



校内親善競技大会

卒業後の進路について

令和4年度卒業生（13名） 進学5名 就職6名 未定2名

(大学1名 専門学校4名)

令和3年度卒業生（12名） 進学1名 就職6名 アルバイト・未定5名

桐工定時制ってどんなところ？

定時制高校の姿

桐工定時制では、中学校新卒の人はもちろんのこと、高校中退経験者や社会人など、多様な経歴の方々に学ぶ機会を提供しています。働きながら学びたいという意欲のある方なら年齢を問わず歓迎します。

定時制高校は基本的には働きながら勉強する場として存在しており、本校でも働きながら学ぶ生徒は少なくありません。今もそのスタイルは変わりませんが、最近では、多くの方が在籍するクラスになじめなかったり、マイペースで勉強がしたい人なども増えており、充実した学校生活を送っています。

部活動

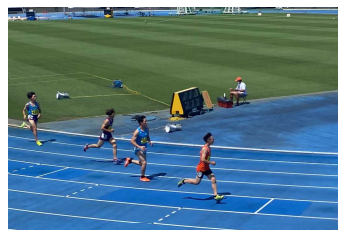
授業終了後の30分程度の時間（およそ9時から9時30分頃まで）、校庭では陸上競技、体育館ではバドミントンなどの各部が汗を流しています。定時制の全国大会に出場する部もあり、令和4年度は陸上競技部とバドミントン部が全国大会出場権を得ました。



卒業式



地区体育大会



陸上競技部



バドミントン部

学校の概要

創立 昭和9年
所在地 〒376-0054
桐生市西久方町1-1-41
TEL 0277-22-7141
FAX 0277-46-4703
URL <http://www.nc.kiriko-ths.gsn.ed.jp>
E-mail kiriko-hs09@edu-g.gsn.ed.jp

募集定員 工業技術科40名（男女）

<入学相談会>

令和6年1月15日(月) 18時～

16日(火) 18時～

